

22.6 Wohnhaus Bad König

Entwurf: Susanne Körner, Tilman Schäberle
(Shakti Haus)

Strohballenarbeiten: Cato Räuchle,
Eigenleistung

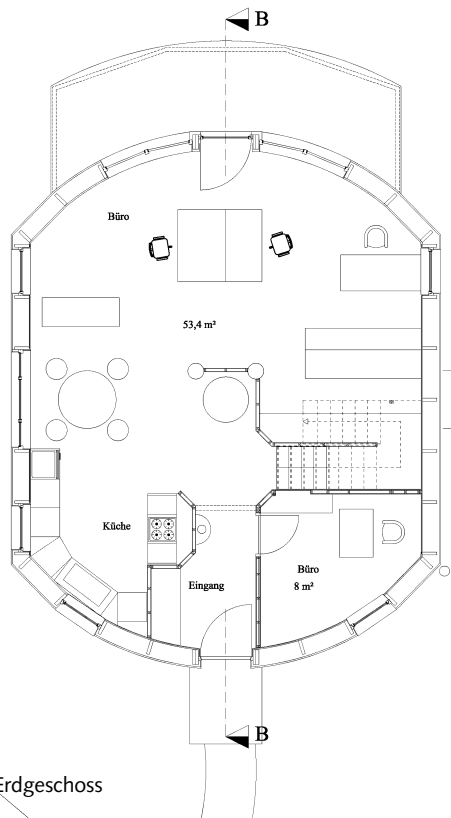
Fertigstellung: 2009

Wohn-/Nutzfläche: ca. 200 m²

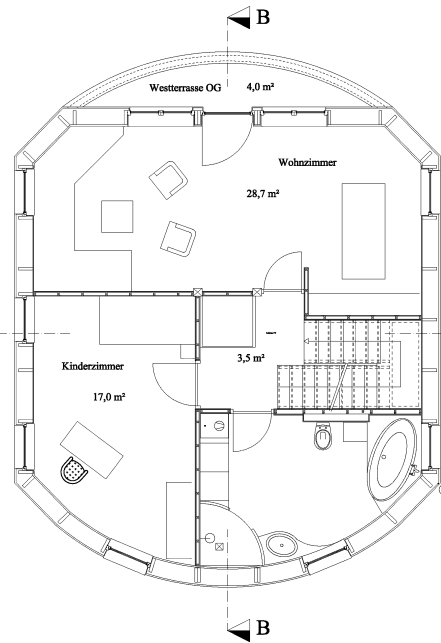
Weitere Informationen: www.shaktihaus.de

Susanne Körner und Tilman Schäberle vom Architekturbüro Shakti Haus schufen sich mit dem Strohballenhaus in Bad König ihre eigene Wohn- und Wirkungsstätte. Das Gebäude ist ein Holzständerbau und erreicht mit einer Dämmung aus hochkant liegenden Ballen den KfW-40-Standard. Das Dach und eine Außenwand sind geschwungen. Die innere Verkleidung der Ballen besteht aus Lehmputz und zu einem kleinen Teil aus Gipsfaserplatten mit Lehmstreichputz. Außen wurde ein 3-lagiger Kalkputz aufgebracht. Eine solarthermische Anlage bereitet das Warmwasser und unterstützt die Heizung, den Rest besorgt ein Holzvergaserkessel. Eine 20 m² Fotovoltaikanlage sorgt für die Stromversorgung, sie speist Solarstrom ins öffentliche Netz ein.

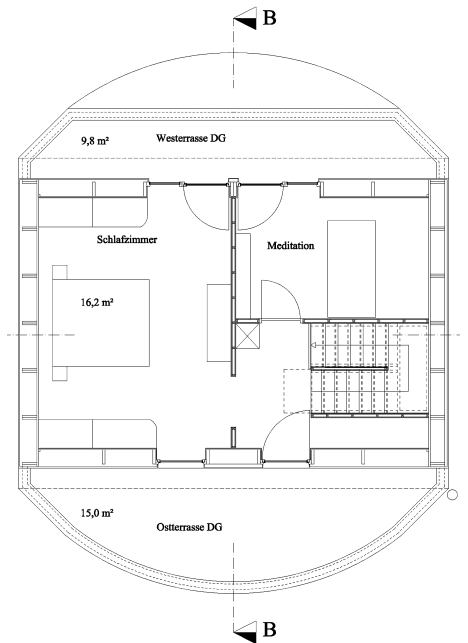




Erdgeschoss



1. Obergeschoss



2. Obergeschoss

